

CANTON DU LIVRADAIS

SAINT-ÉTIENNE-DE-FOUGÈRES

6 août 2015

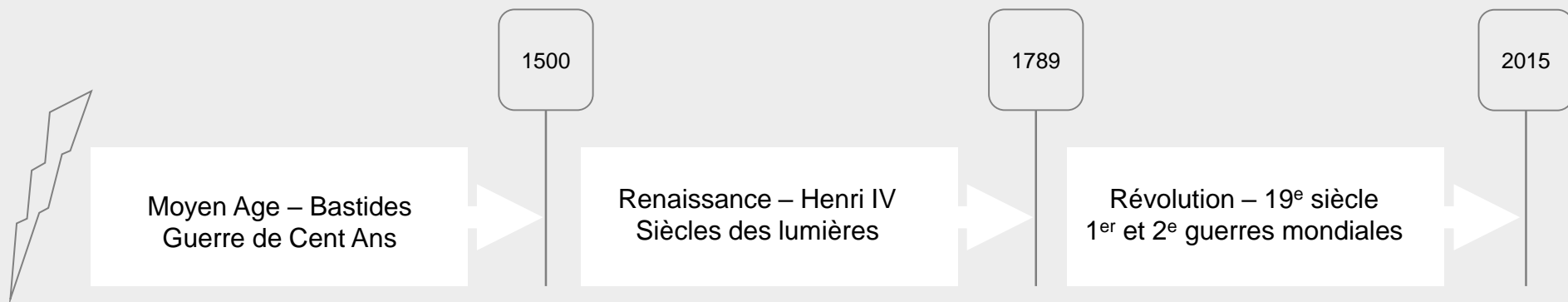
www.lotetgaronne.fr

LOT-ET-GARONNE



LA MACHINE À VOYAGER DANS LE TEMPS !

Les Archives départementales vous invitent à plonger dans l'histoire de votre canton et à découvrir quelques documents originaux qui font la grande histoire et les petites histoires de toutes les communes de votre canton du Moyen Age à nos jours !



SAINT-ETIENNE-DE-FOUGERES

Vue aérienne

Vue aérienne du village, 3^e quart du 20^e siècle



Cote : 7 Fi 238 / 5

SAINTE-LIVRADE-SUR-LOT

Exercice de la justice, 1600

Lettres patentes du roi concernant la justice civile et criminelle de Sainte-Livrade disputée entre les consuls et le duc de Mayenne, 1600.



Cote : 1 J 202

LE TEMPLE-SUR-LOT

Commanderie du Temple

Gravure représentant la commanderie du Temple du Breuil (aujourd'hui le Temple-sur-Lot), planche parue dans la *Guienne monumentale*, vers 1840

Cote : 2 Fi 7



LE TEMPLE-SUR-LOT

Procès avec la commanderie, 1511

Procédure devant le parlement de Bordeaux pour Arnaud de La Balme et Pierre de Saint-Julien, demandeurs en excès contre frère Bertrand d'Esparviès, commandeur du Temple-du-Breuil, parchemin, 14 mars 1511.

Cote : 1 J 32



SAINT-PASTOUR

L'église

Vue de l'église
paroissiale de Saint-
Pastour, cliché Lucien
Briet, avant 1902

Cote : 7 Fi 261 / 14



Nuits
d'été
2015

LOT-ET-GARONNE



le Département

CASSENEUIL

Domaine du Magiscat, 17^e siècle

Anoblissement du domaine du Magiscat en la terre de Casseneuil par Jean-Paul de Gourdon de Ginouillac, comte de Vaillac en faveur de Martial de Bordes et son épouse Toinette de Sevin, 7 septembre 1661.

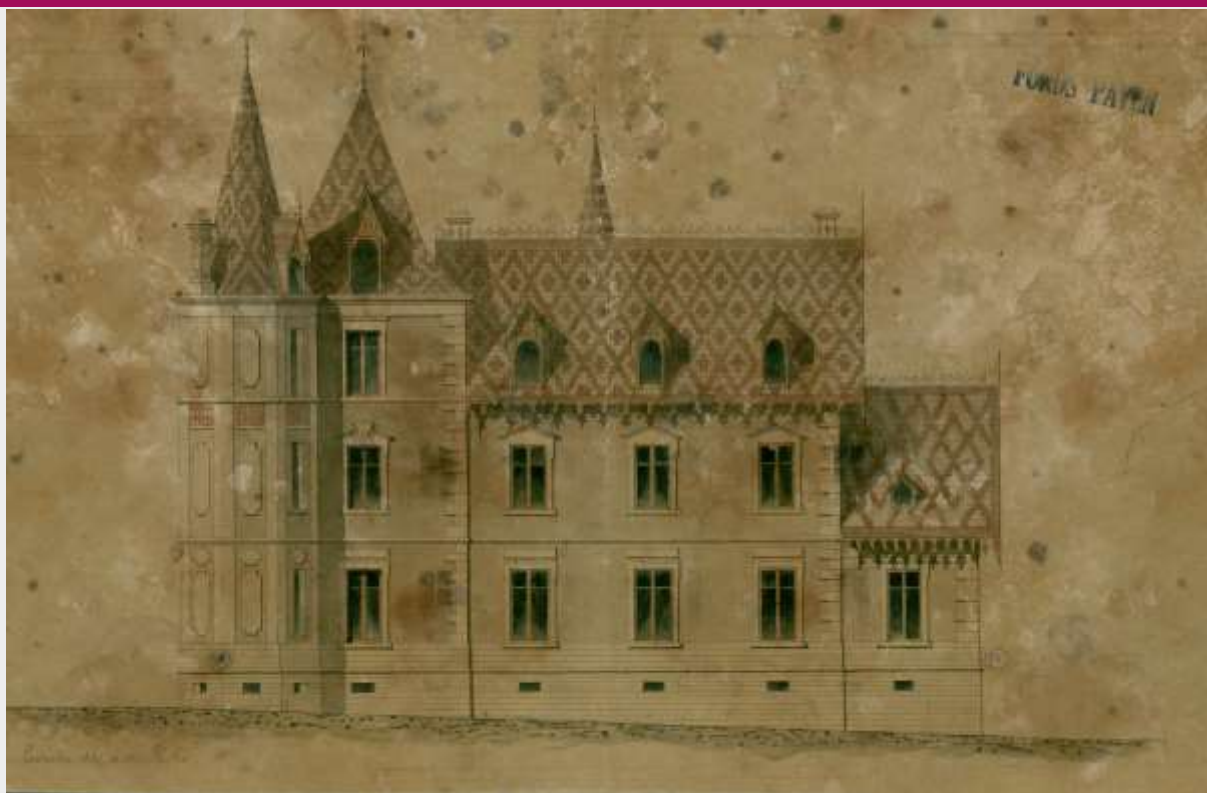
Cote : 1 J 257



MONCLAR

Château de la Seiglal, 19^e siècle

Projet d'élévation pour le château de la Seiglal, présenté par l'architecte Payen, non daté (2^e moitié du 19^e siècle)



Cote : 70 J 176 (3)

TOMBEBŒUF

Les artisans sous la Révolution

Tableau des charpentiers, charbonniers, forgerons, maçons, serruriers et voituriers de la commune de Tombeboeuf, 1794

Tableau des artisans qui ont été taxés et dont les professions sont inscrites dans les rôles de la commune de Tombeboeuf le 10 août 1794

Profession

Chapentier	Charbonnier	Forgeron	Maçon	Serrurier	Voiturier
Nom	Age	Nom	Age	Nom	Age
Leveau	51	Leveau	55	Leveau	58
Leveau	53	Leveau	52	Leveau	56
Leveau	54	Leveau	57	Leveau	59
Leveau	46	Leveau	50	Leveau	54
		Leveau	51	Leveau	55
		Leveau	52	Leveau	56
		Leveau	53	Leveau	57
		Leveau	54	Leveau	58
		Leveau	55	Leveau	59
		Leveau	56	Leveau	60
		Leveau	57	Leveau	61
		Leveau	58	Leveau	62
		Leveau	59	Leveau	63
		Leveau	60	Leveau	64
		Leveau	61	Leveau	65
		Leveau	62	Leveau	66
		Leveau	63	Leveau	67
		Leveau	64	Leveau	68
		Leveau	65	Leveau	69
		Leveau	66	Leveau	70
		Leveau	67	Leveau	71
		Leveau	68	Leveau	72
		Leveau	69	Leveau	73
		Leveau	70	Leveau	74
		Leveau	71	Leveau	75
		Leveau	72	Leveau	76
		Leveau	73	Leveau	77
		Leveau	74	Leveau	78
		Leveau	75	Leveau	79
		Leveau	76	Leveau	80
		Leveau	77	Leveau	81
		Leveau	78	Leveau	82
		Leveau	79	Leveau	83
		Leveau	80	Leveau	84
		Leveau	81	Leveau	85
		Leveau	82	Leveau	86
		Leveau	83	Leveau	87
		Leveau	84	Leveau	88
		Leveau	85	Leveau	89
		Leveau	86	Leveau	90
		Leveau	87	Leveau	91
		Leveau	88	Leveau	92
		Leveau	89	Leveau	93
		Leveau	90	Leveau	94
		Leveau	91	Leveau	95
		Leveau	92	Leveau	96
		Leveau	93	Leveau	97
		Leveau	94	Leveau	98
		Leveau	95	Leveau	99
		Leveau	96	Leveau	100

Notaire Public de la Commune de Tombeboeuf le 10 août 1794

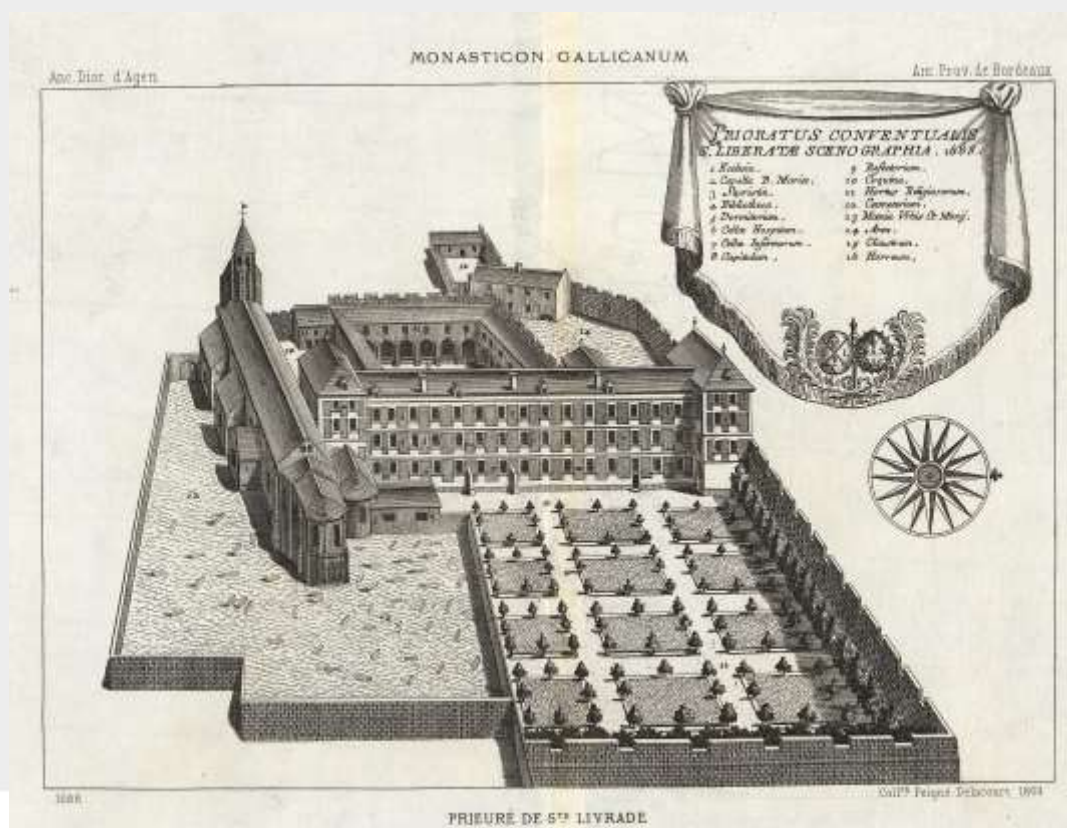
Leveau

Cote : É Dépôt Tombeboeuf, 7 F 1

SAINTE-LIVRADE-SUR-LOT

Plan de l'abbaye

Vue cavalière des bâtiments et jardins de l'abbaye bénédictine de Sainte-Livrade, planche parue dans le *Monasticon gallicanum*, 18^e siècle



Cote : 1 Fi 195

ALLEZ-ET-CAZENEUVE

Les Marraud à Tombebouc, 18^e s.

Provision de juge civil et criminel de la baronnie de Tombebouc octroyée par le comte de Fumel-Montaigu à maître Pierre Marraud, 2 mai 1769.

Cote : 5 J 361



CASSENEUIL

Armoiries de la ville

Armoiries de la commune de Casseneuil, ainsi décrites :
« de gueules (rouge) à la
branche de chêne d'argent et
feuillée de trois pièces »

Cote : 1 J 776 / 2



SAINT-PASTOUR

Vue générale

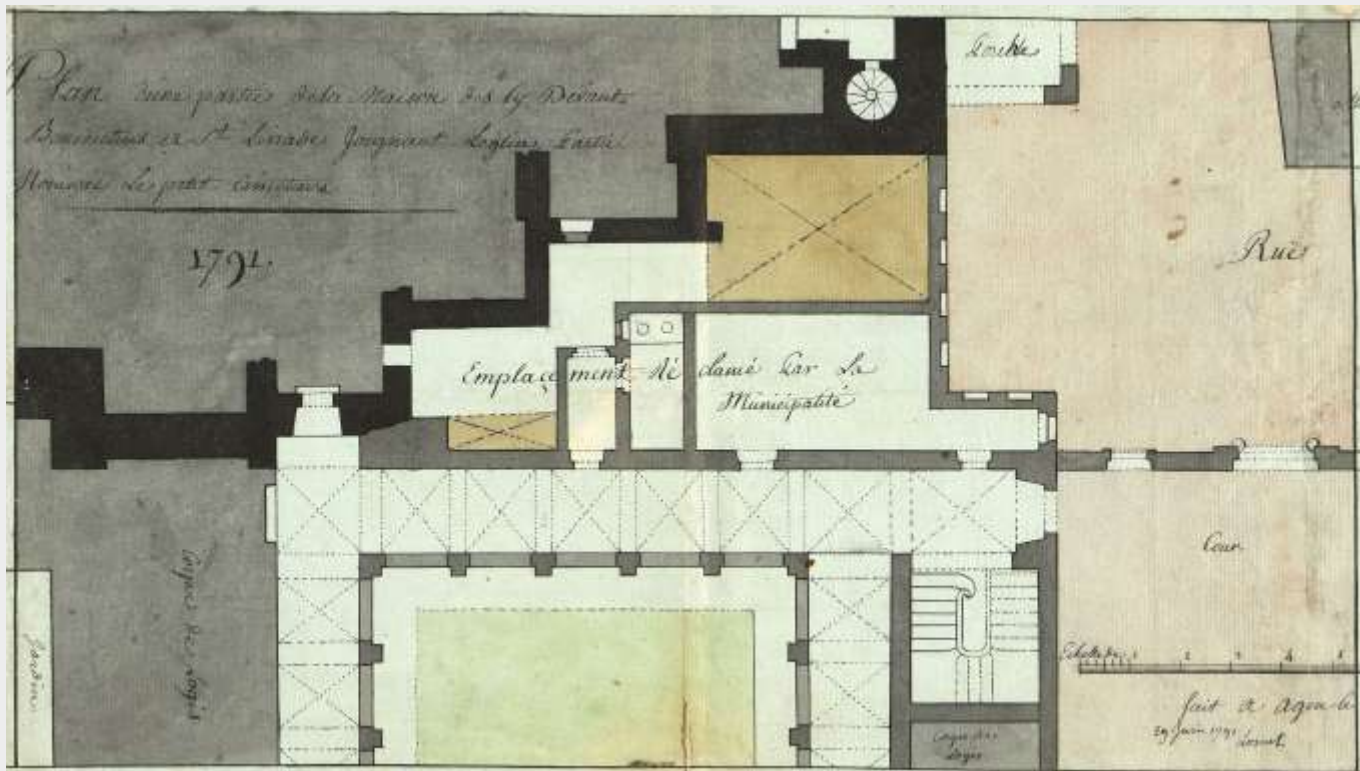
Vue générale de la bastide et des remparts de Saint-Pastour, cliché 1^{re} moitié du 20^e siècle



Cote : 7 Fi 261 / 7

SAINTE-LIVRADE-SUR-LOT

Abbaye bénédictine, fin 18^e s.



Plan d'une partie des bâtiments de l'abbaye bénédictine de Sainte-Livrade, 1791

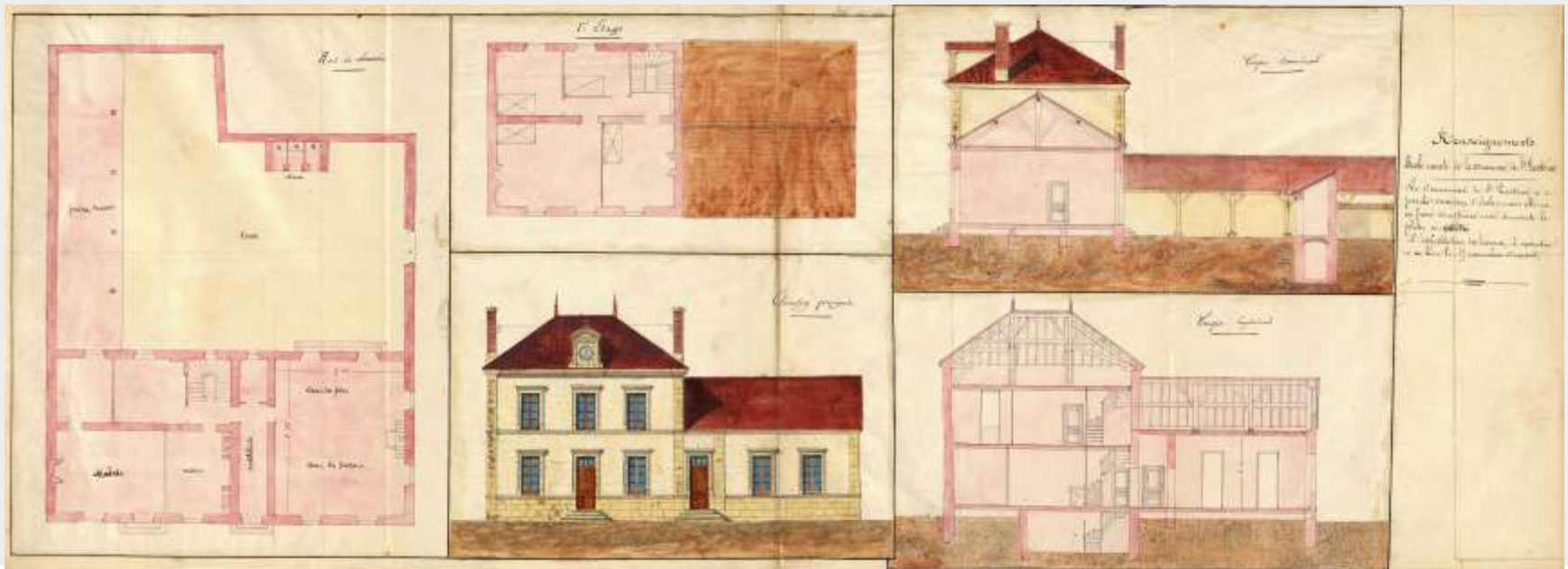
Cote : 1 Q 255

SAINT-PASTOUR

Ecole communale, 19^e siècle

Plan, coupe et élévation du bâtiment de l'école communale mixte de Saint-Pastour, 2^e moitié du 19^e siècle

Cote : 1 T 157



CASSENEUIL

Moulin sur la Lède

Vue du moulin sur la Lède, dédiée par l'auteur du cliché à Georges Tholin, archiviste départemental, fin du 19^e siècle

Cote : 5 Fi 274

**Nuits
d'été**
2015



MONCLAR

Les cornières

Vue de la rue de l'Église, de la place centrale et des cornières, cliché M. D., 1^{re} moitié du 20^e siècle



Cote : 7 Fi 177 / 20

SAINT-ETIENNE-DE-FOUGERES

Cadaastre napoléonien

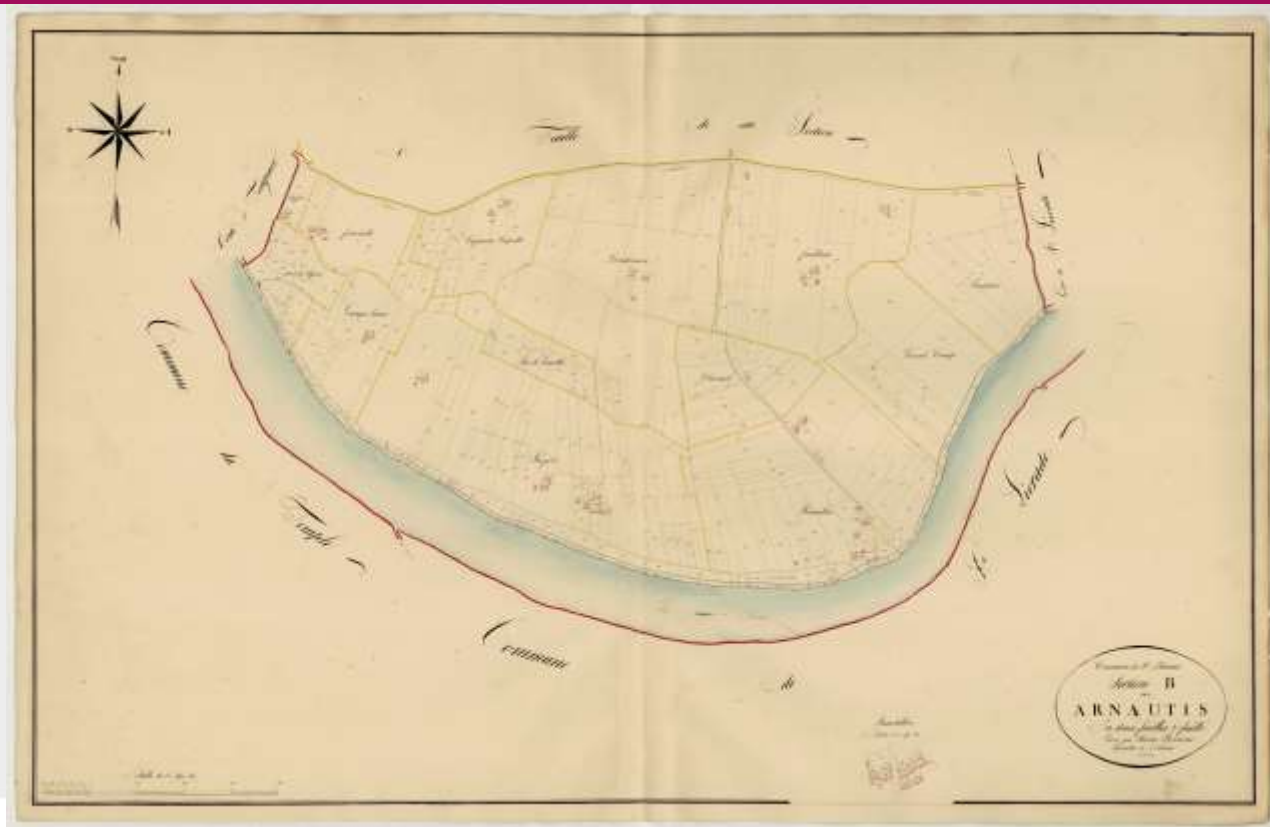


Planche du cadastre napoléonien représentant les parcelles de la section d'Arnautis, au bord du Lot, 1^{re} moitié du 19^e siècle

Cote : 3 P

SAINT-ETIENNE-DE-FOUGERES

Culture viticole, 20^e siècle

Collection de plants de vigne de Perros et Fils à Saint-Etienne-de-Fougères, cliché Lacroix, début du 20^e siècle



Cote : 7 Fi 238 / 1

SAINT-ETIENNE-DE-FOUGERES

Rue principale

Vue de la rue principale et de quelques habitants au début du 20^e siècle, cliché A. Daude

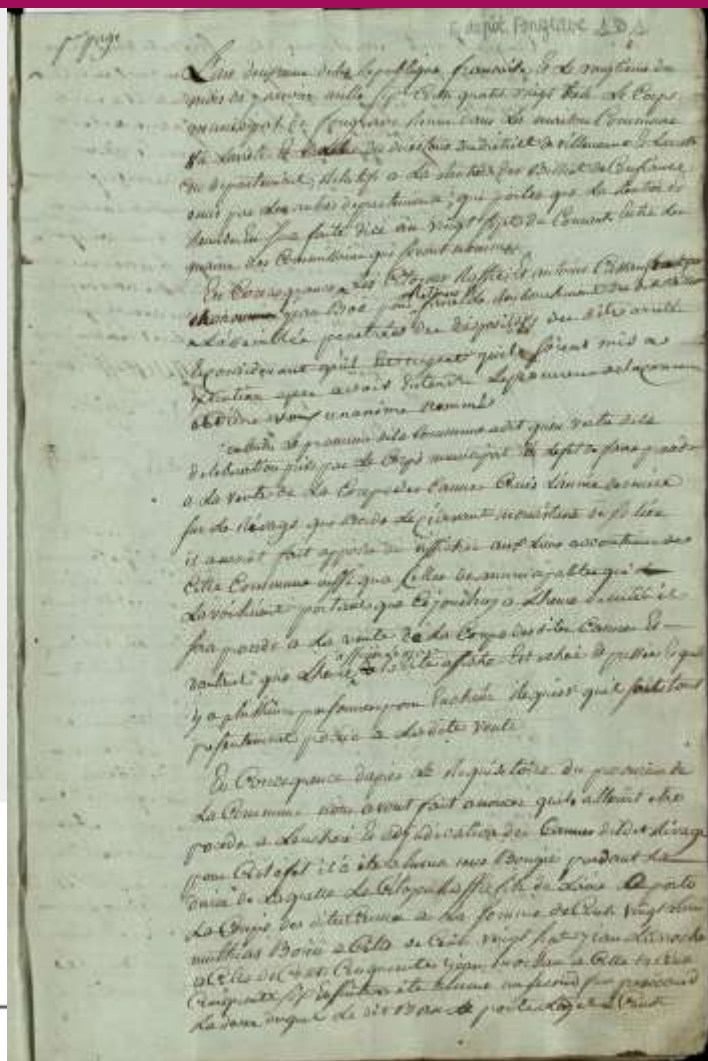


Cote : 7 Fi 238 / 4

FONGRAVE

Délibération municipale, 1793

Délibération municipale de la commune de Fongrave, 20 janvier 1793



Cote : E Dépôt Fongrave, 1 D 1



SAINT-PASTOUR

Moulin du Tuquet

Vue du moulin du
Tuquet, 1^{re} moitié du
20^e siècle



Cote : 7 Fi 261 / 16

TOMBEBŒUF

Château de Boisverdun

Vue du château de Boisverdun, collection veuve Peyron, 1^{re} moitié du 20^e siècle



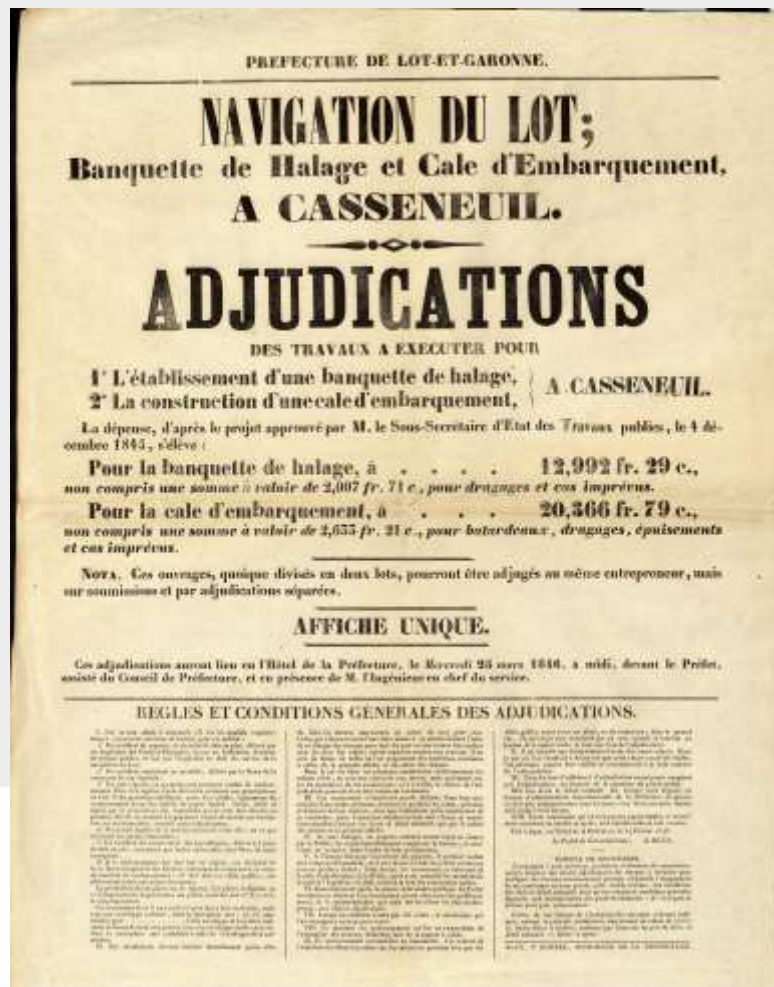
Cote : 7 Fi 310 / 3

CASSENEUIL

Travaux sur le Lot, 19^e siècle

Adjudication des travaux de construction pour la construction de la banquette de halage et de la cale d'embarquement, 1846

Cote : AF



SAINT-ETIENNE-DE-FOUGERES

Maison ancienne, 16^e – 18^e s.

Photographie d'une maison au bâti ancien utilisant le bois (période moderne), cliché du milieu du 20^e siècle

Cote : 9 Fi 1663

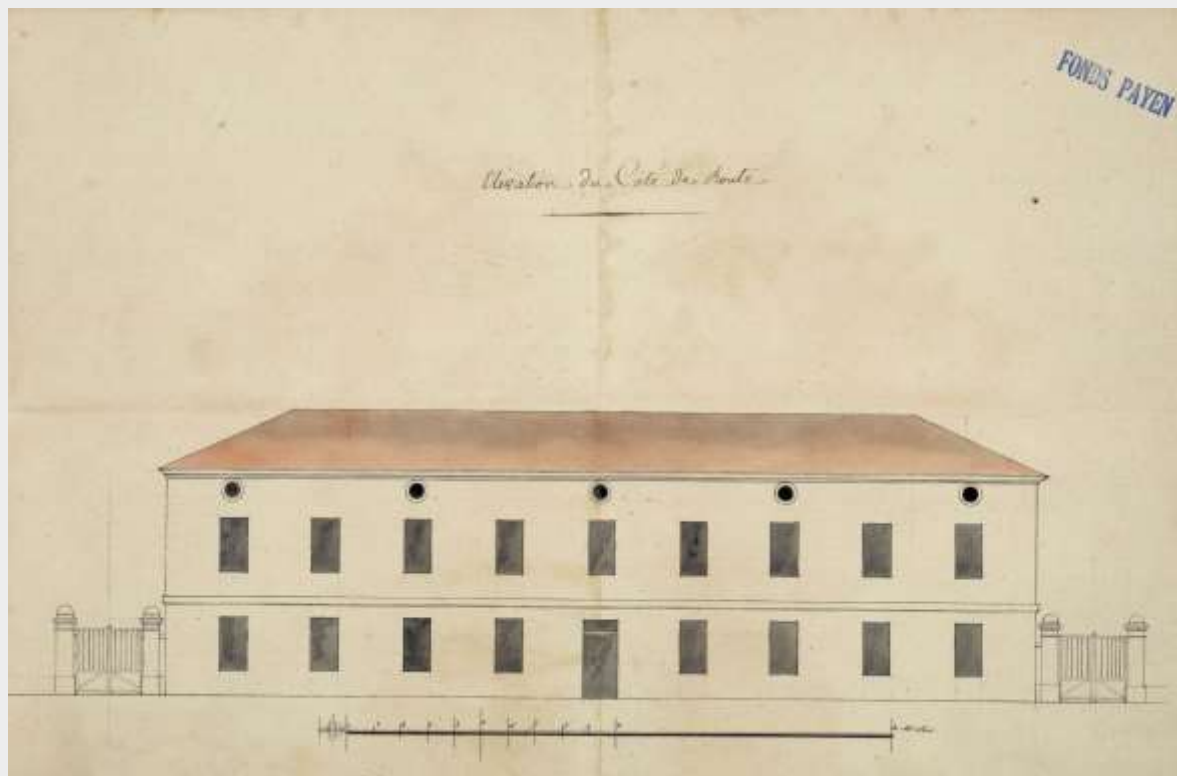
**Nuits
d'été**
2015



MONCLAR

Caserne de gendarmerie, 19^e s.

Projet de façade pour la caserne de gendarmerie de Monclar présenté par l'architecte Payen, non daté (2^e moitié du 19^e siècle)



Cote : 70 J 49 (5)

CASSENEUIL

Plan des abords de la ville, 18^e s.

Plan de situation de la ville de Casseneuil, entourée de la rivière de la Lède dans les trois quarts de ses contours ainsi que du Lot du côté du midi, 18^e siècle



Cote : C 15

FONGRAVE

Monument aux morts, 20^e siècle

Projet de plaque pour
le monument aux
morts pour la France
de 1914-1918 de la
commune de
Fongrave

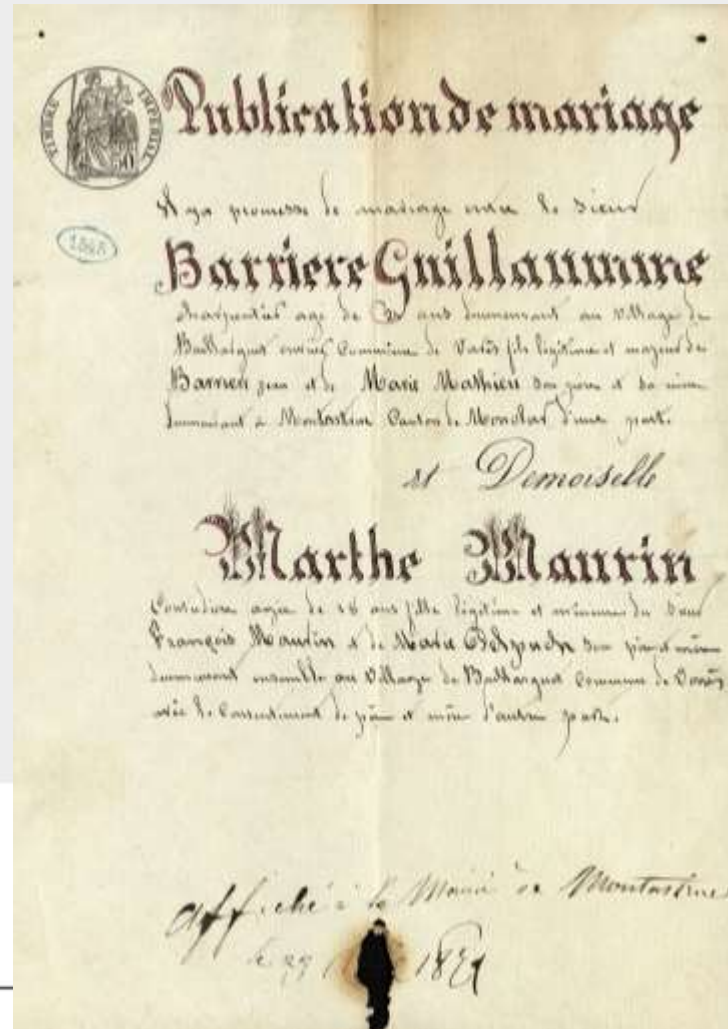


Cote : E Dépôt Fongrave, 1 M 2

MONTASTRUC

Publication de mariage, 19^e s.

Publication officielle
du mariage entre
Guillaume Barrière et
Marthe Maurin, 1829



Cote : E Dépôt Montastruc, 1
E 3

CASSENEUIL

Gaston Carrère, début du 20^e s.

Carte contenant le portrait et les fonctions de Gaston Carrère, homme politique, né à Casseneuil en 1877

Cote : xxxx



LE TEMPLE-SUR-LOT

La commanderie, 15^e siècle

Plan dessiné et annoté de la commanderie du Temple de Breuil (aujourd'hui La Temple-sur-Lot), vue de détail, 15^e siècle

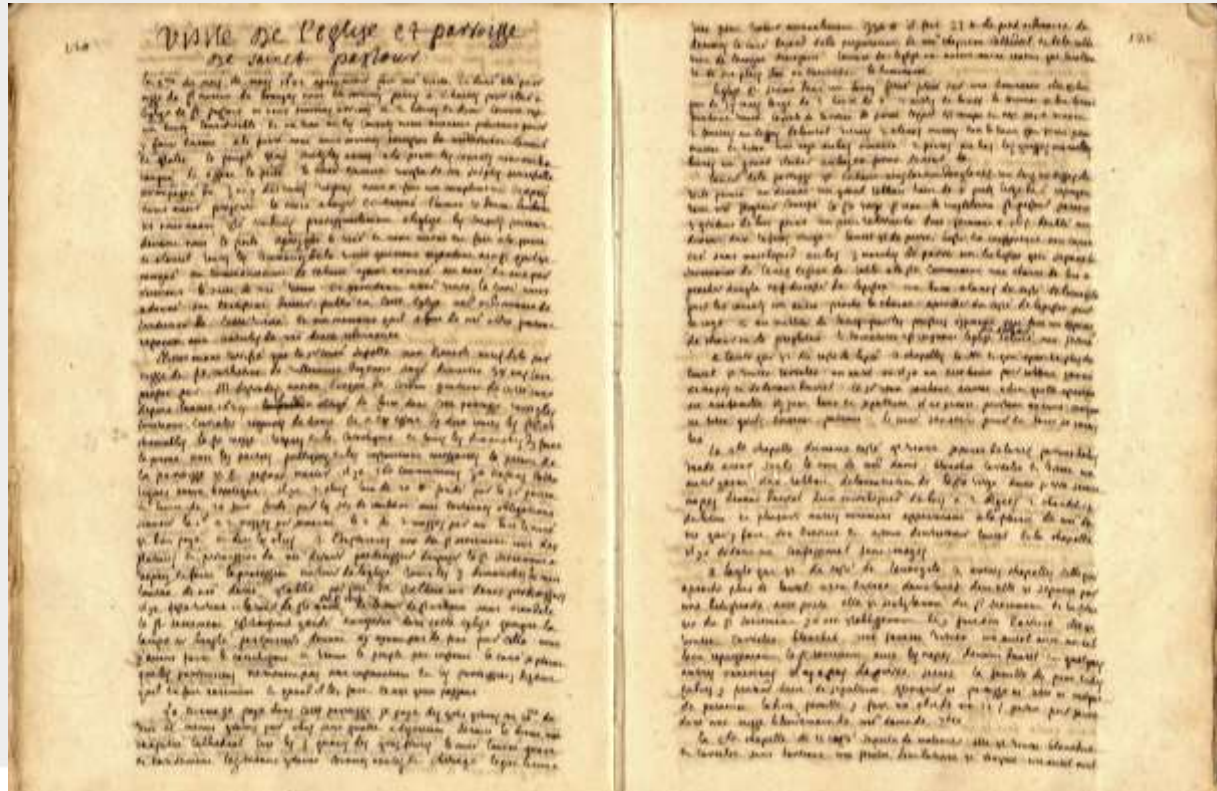


Cote : E Sup 3707

SAINT-PASTOUR

Visite de l'évêque sous Louis XIV

Compte rendu de visite de l'église et de la paroisse écrit de la main de Monseigneur Mascaron, évêque d'Agen, 8 mars 1682



Cote : G/C 18 (p. 120-121)

SAINTE-LIVRADE-SUR-LOT

Calendrier publicitaire, 1901

Calendrier publicitaire de la maison Adonis Dumichel, installée à Sainte-Livrade, 1901

MAISON ADONIS DUMICHEL

V^{VE} ADONIS DUMICHEL & C^{IE}

Successeurs, **S^TE LIVRADE** (LOT & GARONNE)

ANNÉE 1901

ANNÉE 1901

INSTALLATIONS COMPLÈTES
 POUR **BOUCHERIES ET CHARCUTERIES**
BOYAUX SALÉS

Demandez notre **TARIF** illustré de 200 Dessins et 72 pages de texte
 NOUS L'ENVOYONS GRATIS & FRANCO

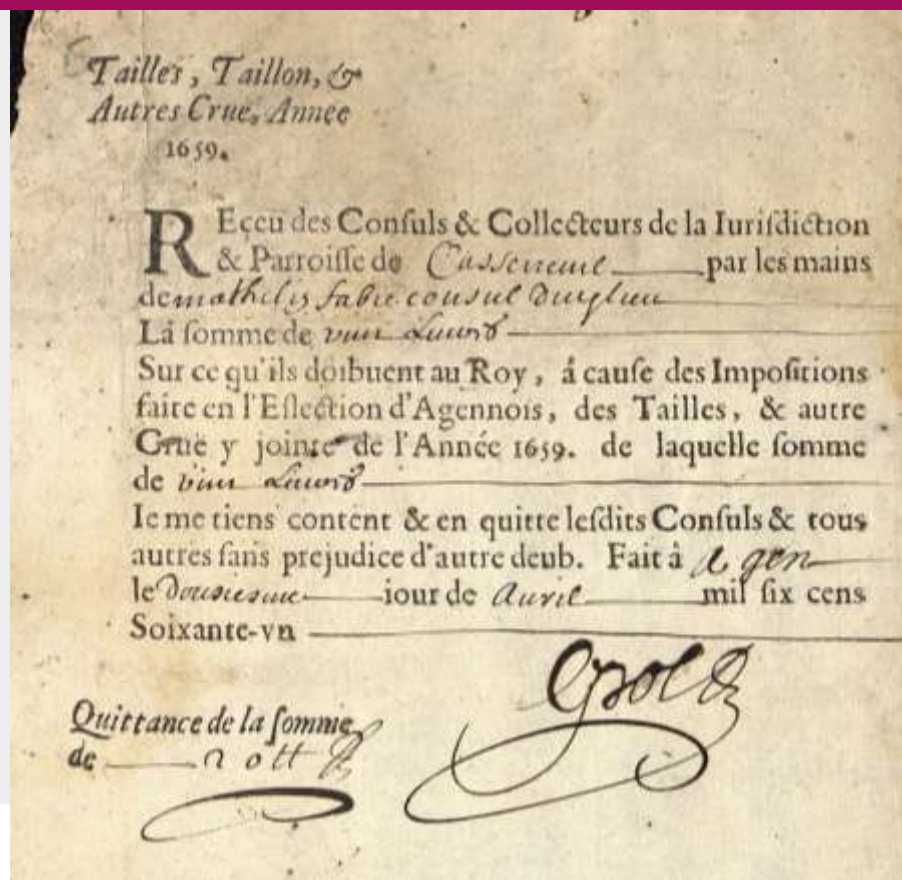
LITH. WITTEWALD FRÈRES.

Cote : 1 Fi 194

CASSENEUIL

La taille sous Louis XIV, 1661

Quittance de la taille pour l'année 1659 faite aux consuls et collecteurs de la juridiction de Casseneuve, 12 avril 1661.



Cote : 5 J 185

MONCLAR

Monclar sous la neige

Vue générale de
Monclar par temps de
neige, 1^{re} moitié du
20^e siècle, cliché
R.Ollivier



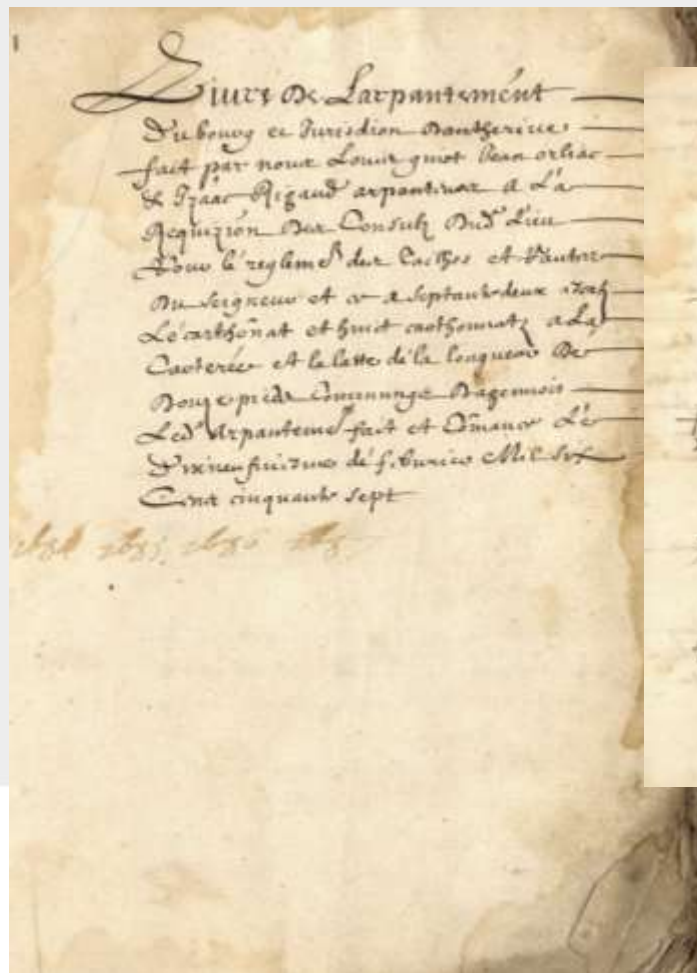
Cote : 7 Fi 177 / 30

PINEL-HAUTERIVE

Arpentement, 17^e siècle

« Livre de l'arpentement du bourg et juridiction d'Autherive fait par nous Louis Guiot, Jean Orliac et Izaac Rigaud, arpenteurs, à la réquization des consuls dudit lieu, pour le règlement des tailhes... , 19 février 1657.»

Cote : 6 J 81



SAINT-PASTOUR

Porte de la ville, 14^e siècle

Vue de la porte de la ville construite au 14^e siècle, surmontée de la statue de Jeanne d'Arc, cliché de la 1^{re} moitié du 20^e siècle



Cote : 7 Fi 261 / 6

**Nuits
d'été**
2015

LOT-ET-GARONNE
le Département

PINEL-HAUTERIVE

Généalogie des Raffin d'Hauterive

Généalogie ancienne de la famille de Raffin d'Hauterive, s.d. (18^e siècle)



Cote : 6 J 92

SAINT-ETIENNE-DE-FOUGERES

Entrée du bourg

Vue de l'entrée du bourg, route de Monclar, avec plusieurs habitants, début du 20^e siècle



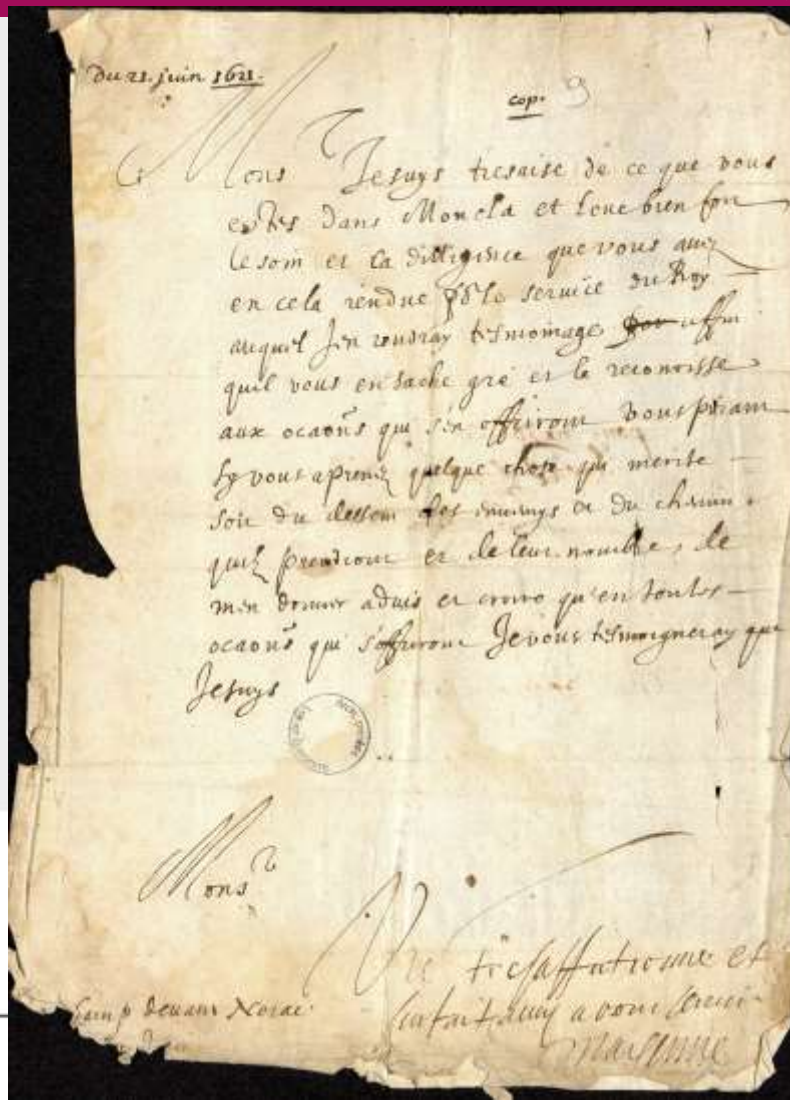
Cote : 7 Fi 238 / 3

MONCLAR-D'AGENNAIS

Place forte de Monclar, 17^e s.

Lettre du duc de Mayenne à Monsieur de Castelgaillard lui enjoignant de tenir la place de Monclar et lui demandant de l'informer des mouvements de troupes ennemies, au camp devant Nérac le 21 juin 1621.

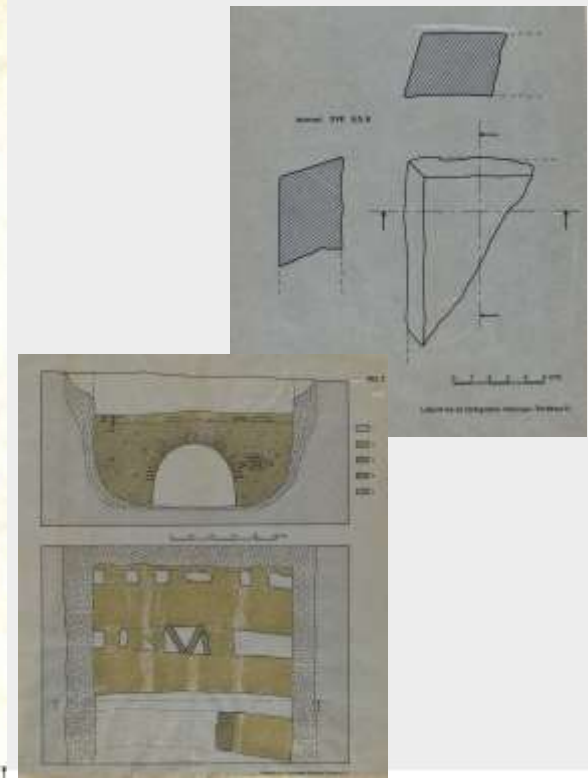
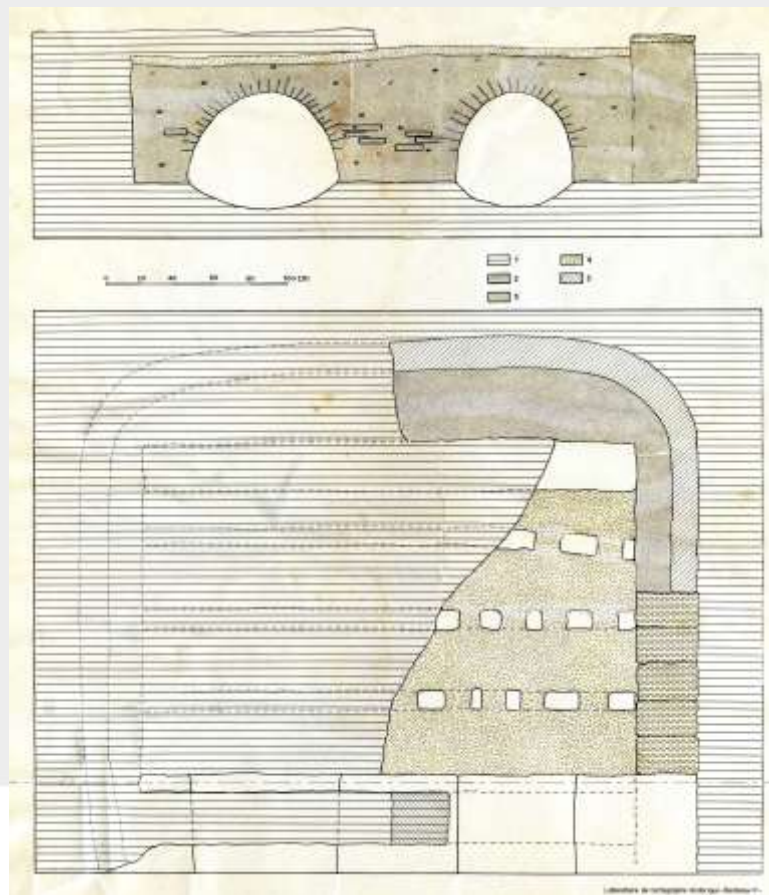
Cote : 5 J 132



MONTASTRUC

Tuilerie de Lanauze

Plans de situation et de fouilles établis par le laboratoire de cartographie historique de l'université de Bordeaux III, 1978.



Cote : 1 J 1091

SAINTE-LIVRADE-SUR-LOT

Nomination de chapelain, 18^e s.

Désignation par l'évêque d'Agen de Michaël Baret, prêtre de Saint-Pierre de Roubillon, comme titulaire de la chapellenie Saint-Michel du couvent de Sainte-Livrade, selon la volonté de Charles et Nicolas Hébrard, 25 février 1735.

Cote : 1 J 136



FONGRAVE

Les bords du Lot

Vue générale des bords du Lot, 1^{re} moitié du 20^e siècle



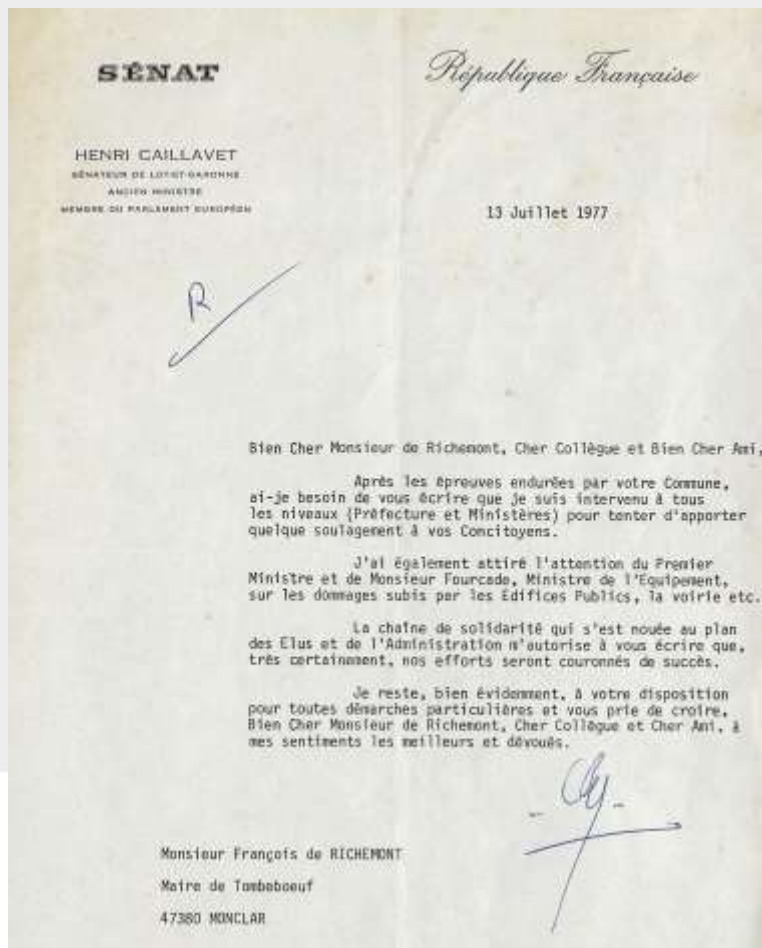
Cote : 7 Fi 98 / 2

TOMBEBOEUF

Intervention sénatoriale, 1977

Archives de François de Richemont, maire de Tombeboeuf et conseiller général de Monclar-d'Agenais, résidant au château de Boisverdun.

Le maire est intervenu auprès d'Henri Caillavet, sénateur, pour obtenir un soutien pour sa commune éprouvée par les inondations, 13 juillet 1977.



Cote : 130 J 1

MONCLAR

Source ferrugineuse

Source à eau minérale ferrugineuse et arsenicale de Béoulaygue, près de Monclar, accompagnée d'un poème de Valéry Billou, début du 20^e siècle



MONCLAR (Lot-et-Garonne)
Source d'eau minérale ferrugineuse
et arsenicale de Béoulaygue, près de Monclar

Ahèu troubit, arsiou si pou prendi de la tere,
De qué tu s'emmit qu'il morinde fay la guere,
Et boules à hestre ostament
Shilla l'adotzo que s'i manco ;
De hestre hestre balounat
Cassa lou bouzon que l'estanco ;
Ilor hart-ou bonos, quat languis,
Airegnat, de sang d' sabu,

Fa courre — printon que Souris !
La ligou en gros flots de sabu ;
Sus hestre tint palle o terrous
Fa roula'n poumon d'Agoust,
Bezes u Mount-Cla Beouze-Fayge
Que may aboundouzo a Béoulaygue !

VALÉRY BILLOU

Cote : 7 Fi 177 / 34

Les sources sur le canton du Moyen Age à l'époque contemporaine, ce sont aussi par exemple :

- de nombreuses cartes postales, dessins et photographies représentant les bourgs, églises, châteaux...
- des plans de bâtiments : mairies, écoles, halles, moulins...
- des plans et dossiers de travaux : ponts, chemins de fer, canaux, rivières...
- des dossiers concernant l'agriculture, les industries locales
- des documents concernant les associations des communes (cercles, amicales, clubs sportifs...), avant et après la loi de 1901
- l'état civil ancien, les listes d'habitants (recensements), le cadastre napoléonien, à (re) découvrir sur notre site Internet !